

HÄMEEN KAUPPAKAMARI

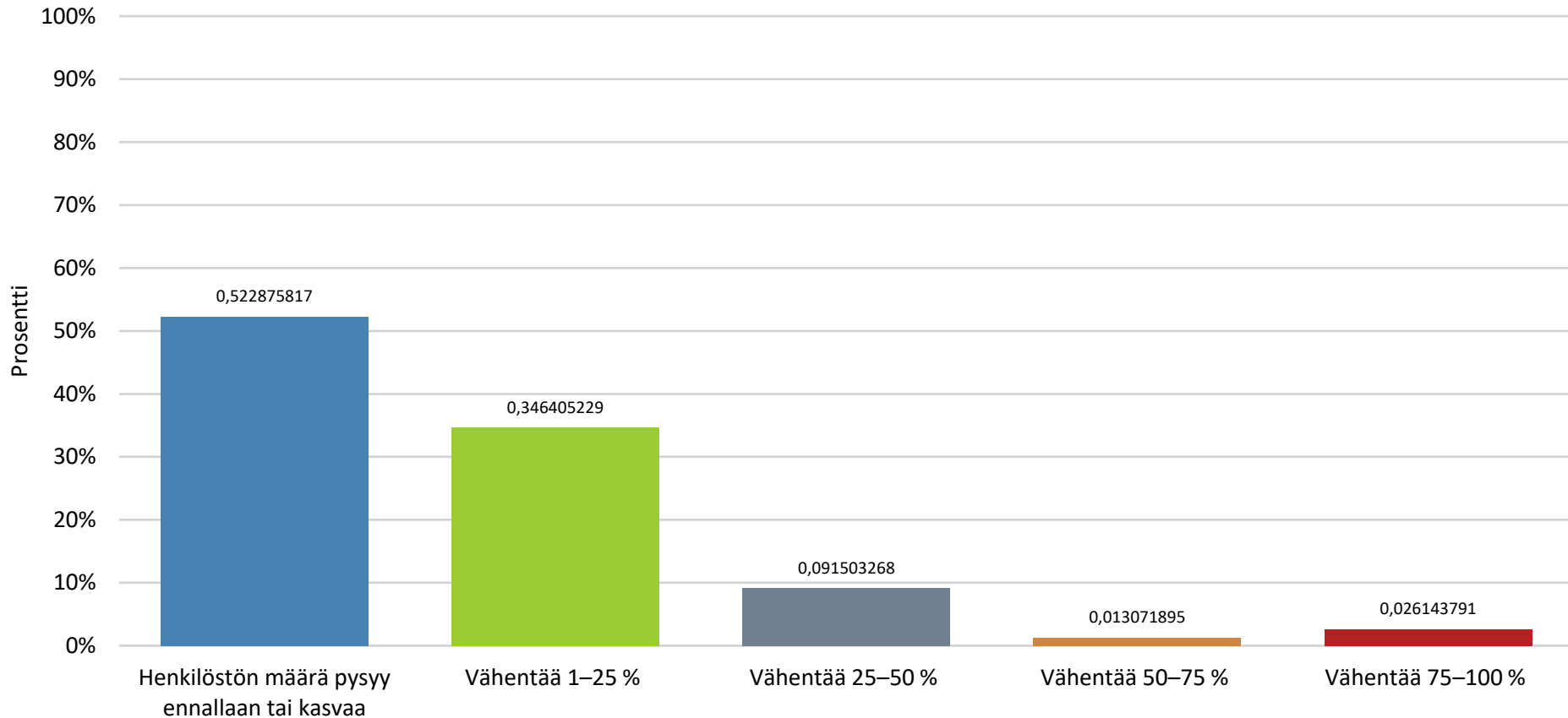
Koronakysely

Kauppakamarien kysely tehtiin 2.9.2020.

Hämeen kauppakamarin alueella vastanneita yrityksiä oli 171 ja vastanneista noin 80 prosenttia on alle 50 henkilöä työllistäviä yrityksiä, joiden liikevaihto on alle 10 miljoonaa euroa.

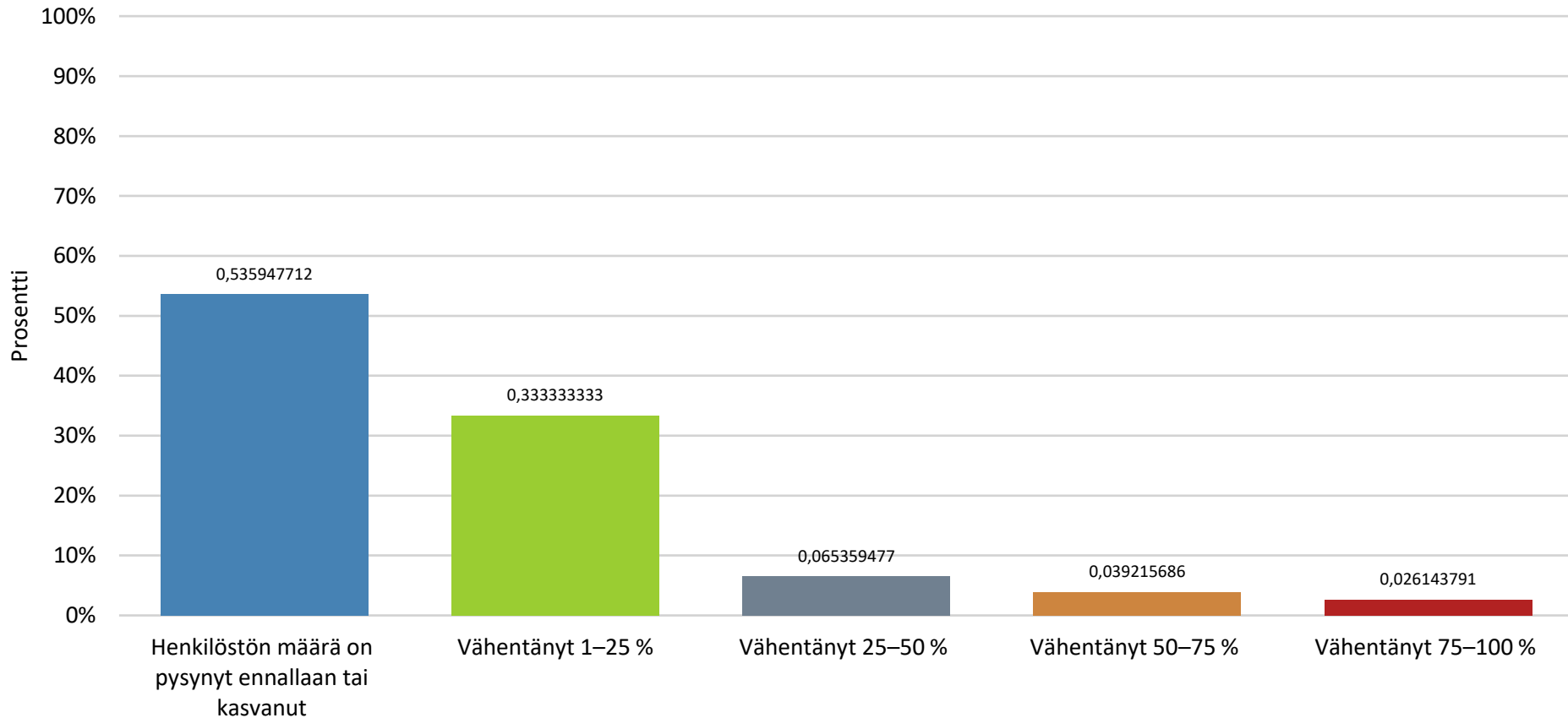
KAUPPAKAMARI

Miten arvoisitte koronavirusepidemian vaikuttavan yrityksenne henkilöstön määrään (lomautusten tai irtisanomisten kautta) seuraavien 2 kuukauden aikana verrattuna normaalitilanteeseen?



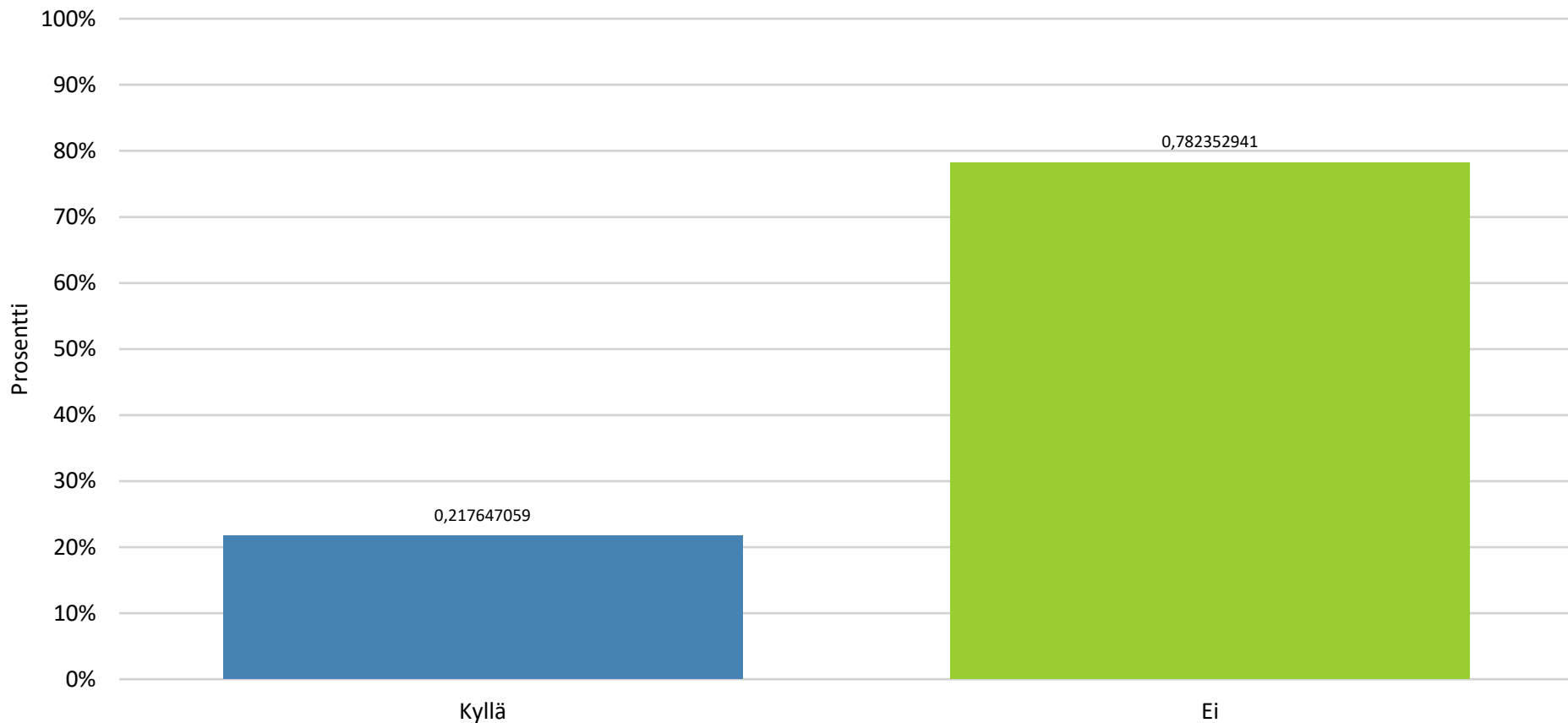
KAUPPAKAMARI

Miten arvoisitte koronavirusepidemian vaikuttaneen yrityksenne henkilöstön määrään (lomautusten tai irtisanomisten kautta) verrattuna normaalitilanteeseen?



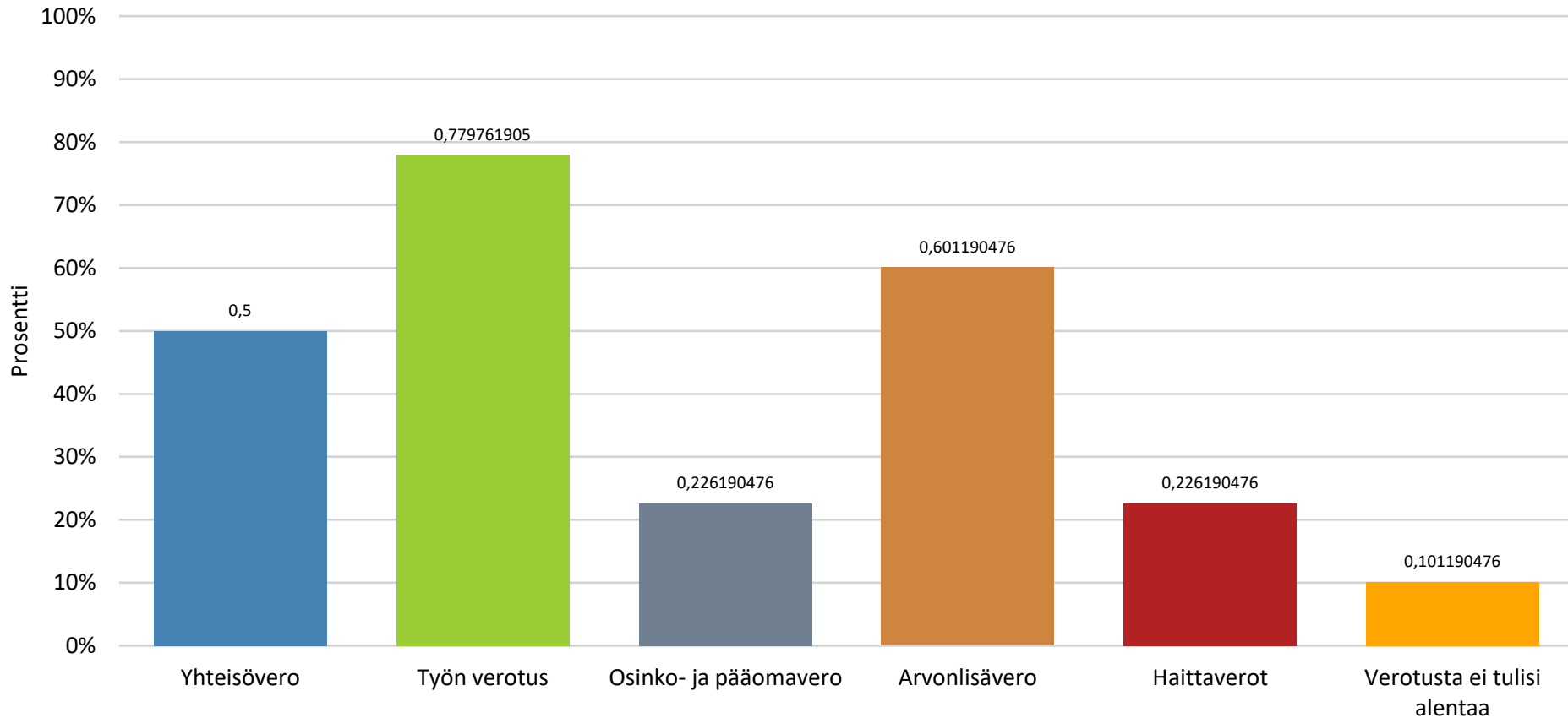
KAUPPAKAMARI

Uskotteko, että hallitus pystyy tekemään tarpeellisia työllisyyttä ja kilpailukykyä edistäviä ratkaisuja Suomen talouden kääntämiseksi parempaan suuntaan?



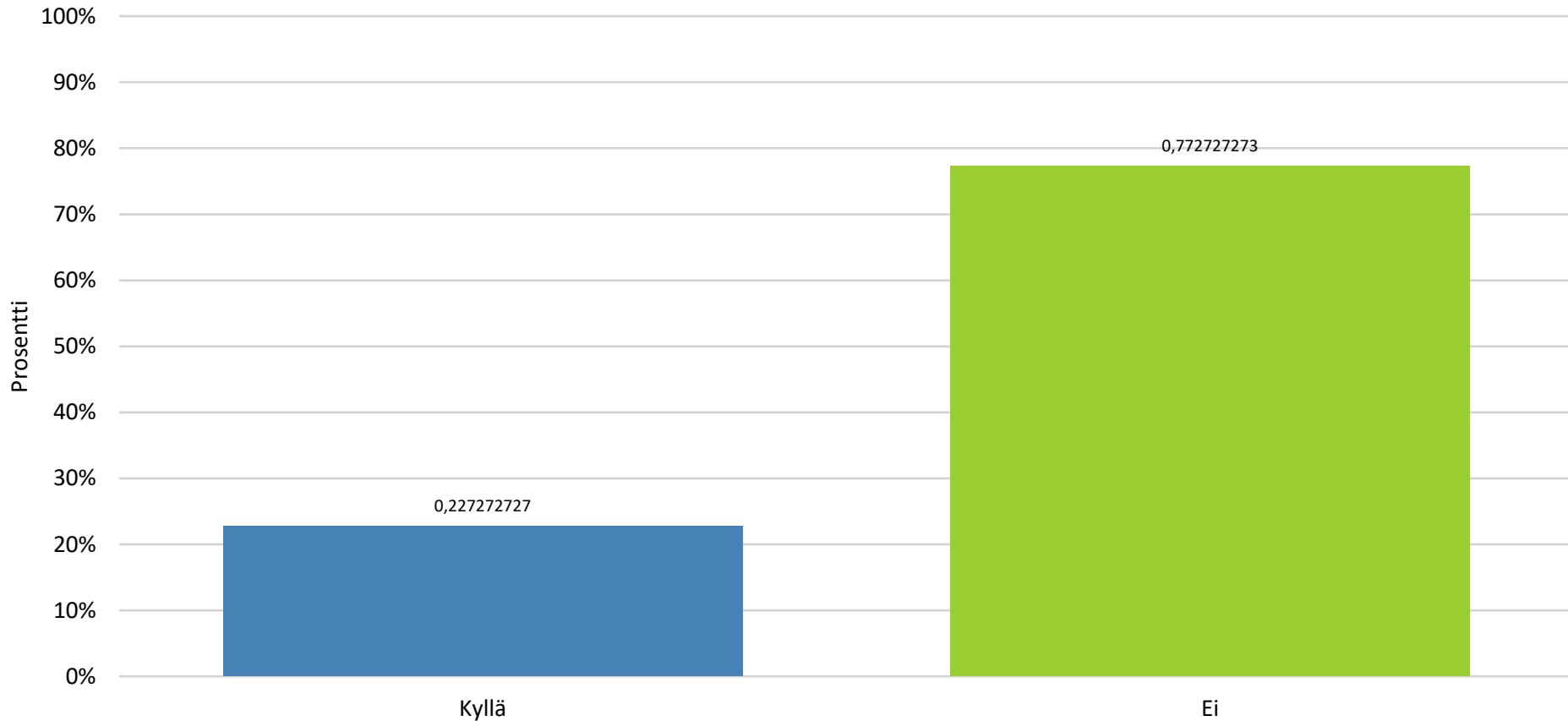
KAUPPAKAMARI

Minkä veron alentaminen auttaisi yrityksiä eniten? Valitse kolme (3) tärkeintä.



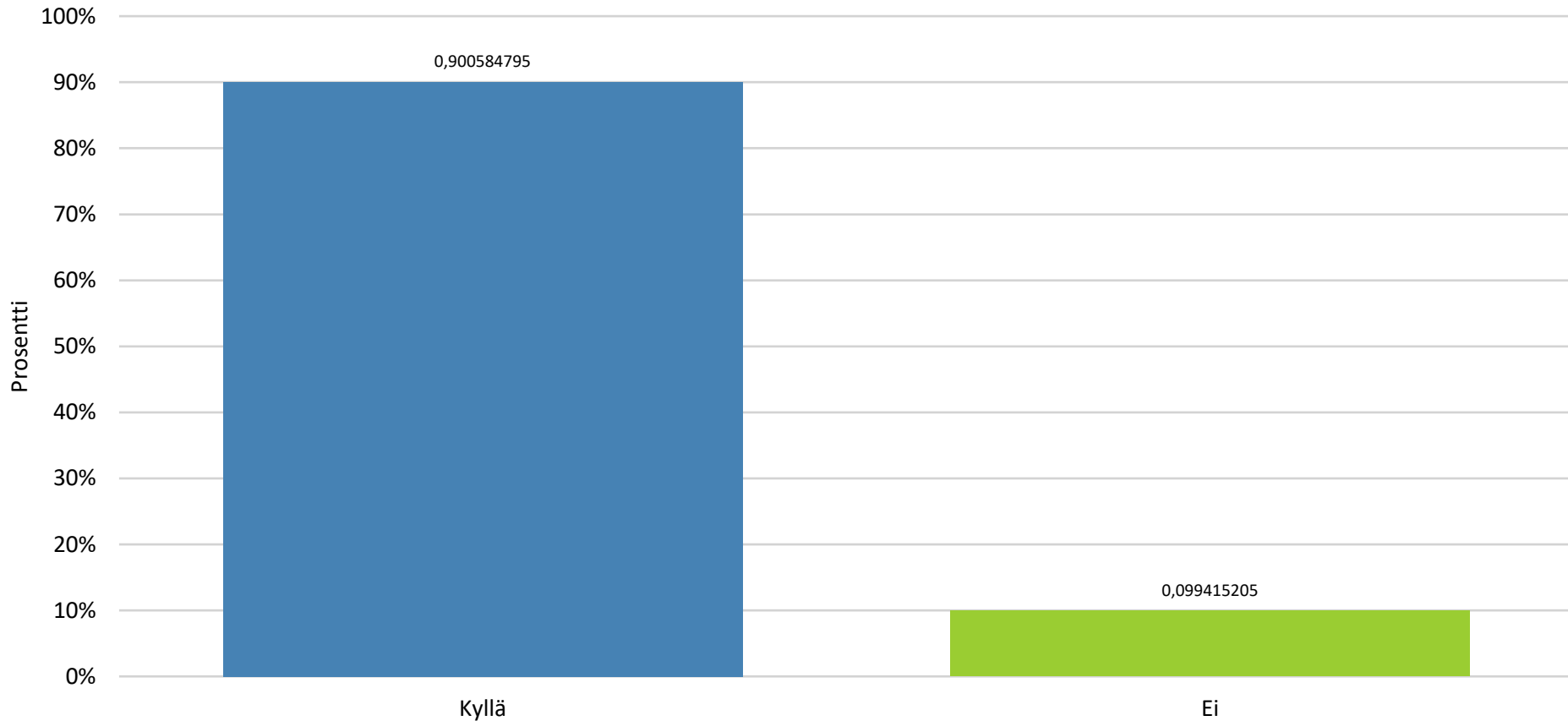
KAUPPAKAMARI

Onko yrityksesi konkurssin riski noussut merkittävästi koronavirusepidemian takia?



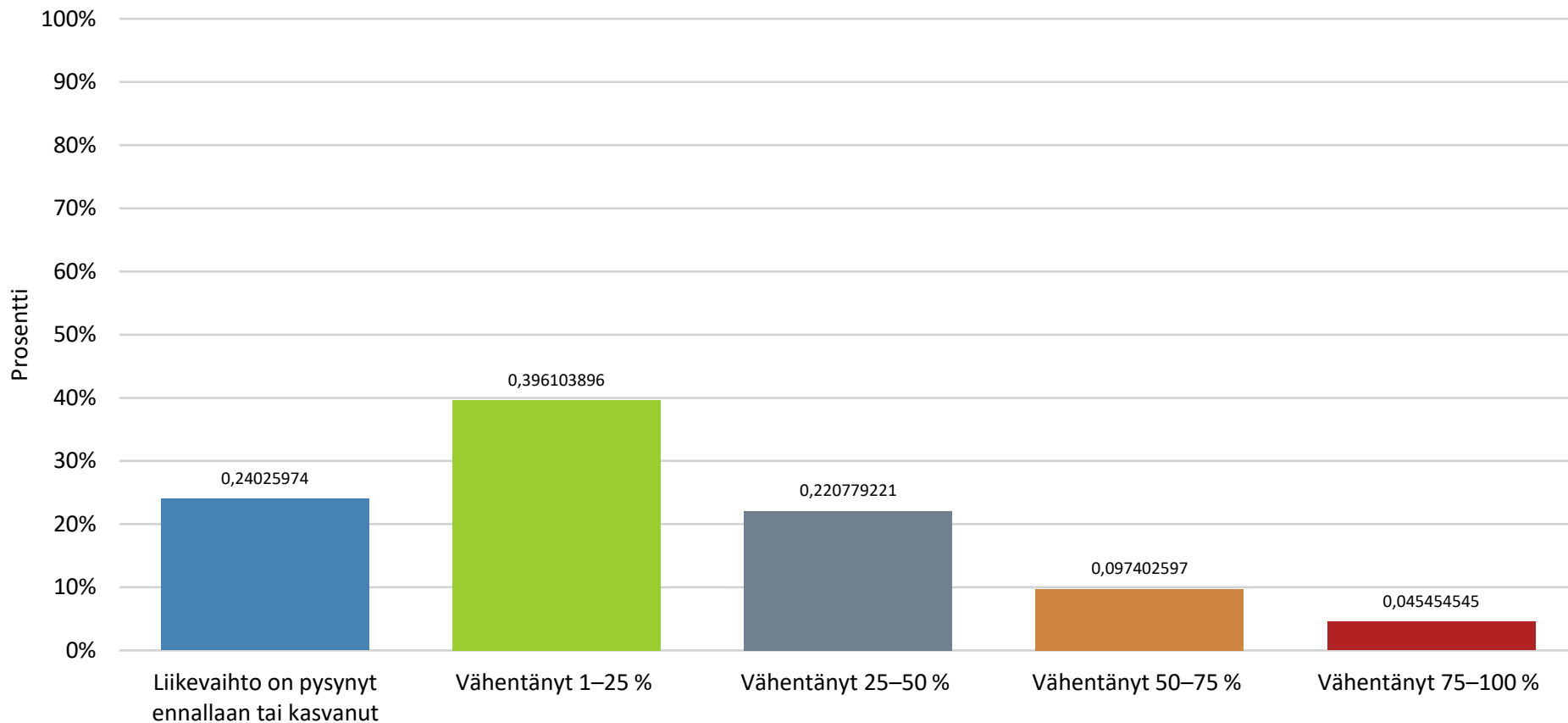
KAUPPAKAMARI

Onko koronavirus vaikuttanut tai tulee vaikuttamaan yrityksesi toimintaan?



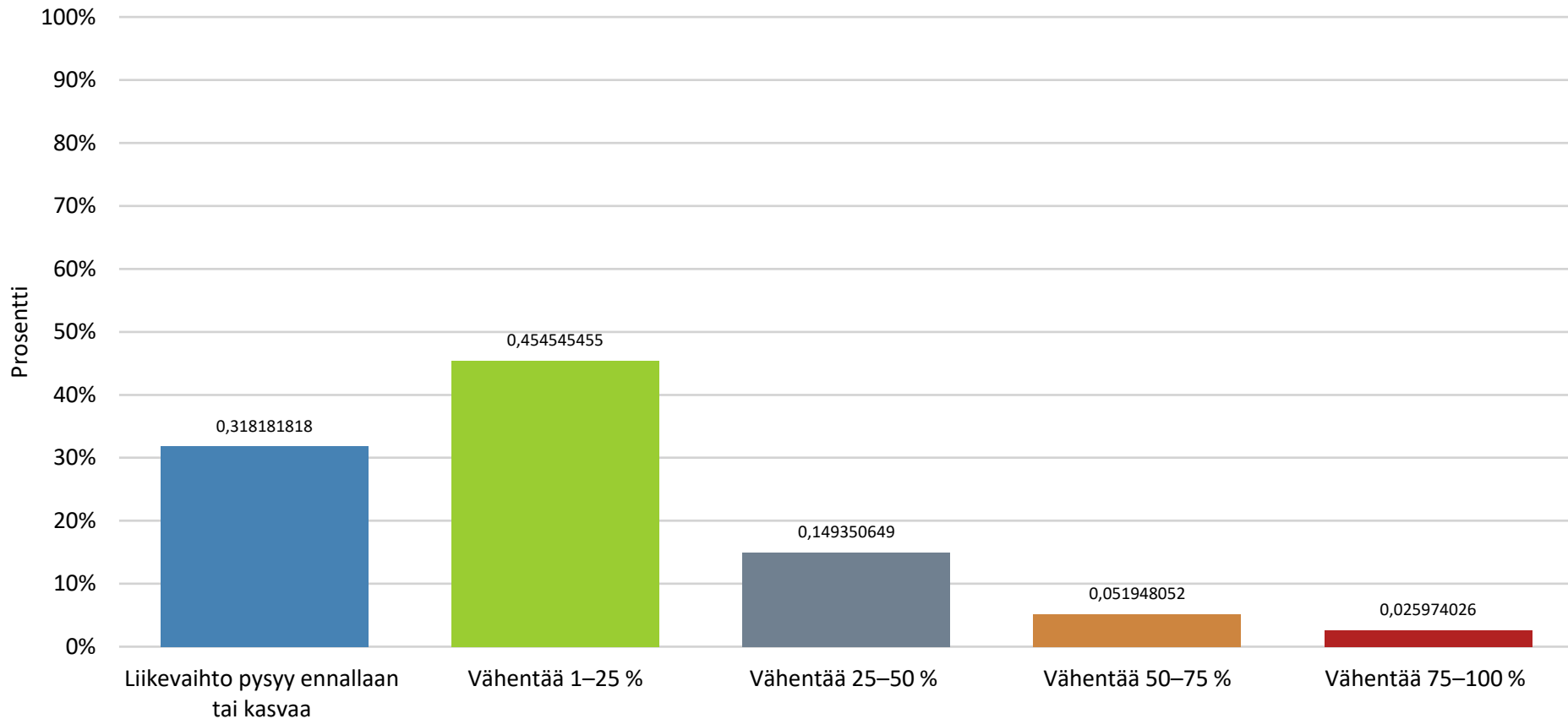
KAUPPAKAMARI

Onko koronavirusepidemia vaikuttanut liikevaihtoonne negatiivisesti?



KAUPPAKAMARI

Odostatko koronavirusepidemian vaikuttavan liikevaihtoonne negatiivisesti seuraavan 2 kuukauden aikana?



KAUPPAKAMARI