

PK-hallitusbarometri

Kysely PK-yritysten hallitustyöskentelystä ja hallinnon kehittämistä
2015

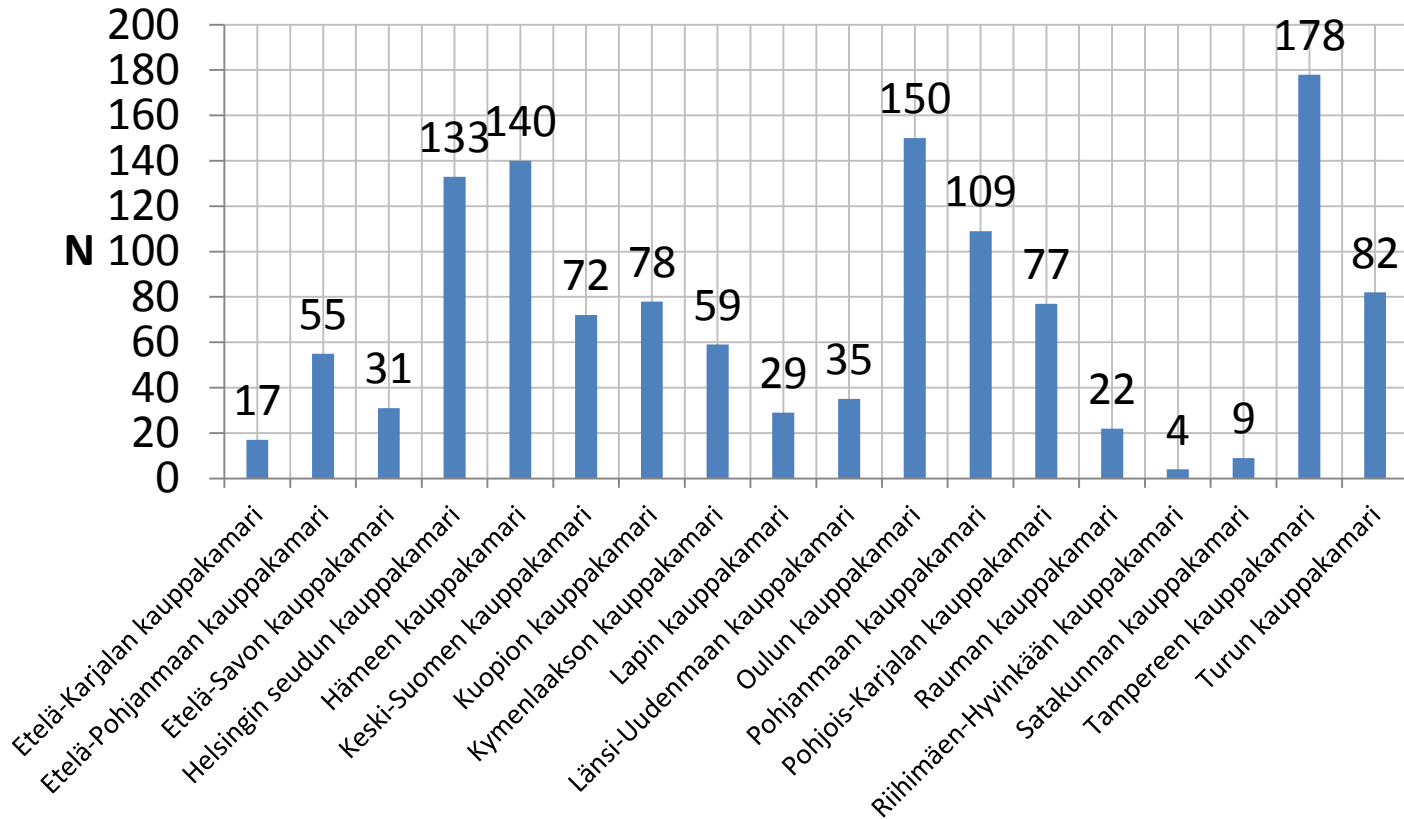
PK-hallitusbarometri

Keskuskauppakamarin ja kauppakamarien PK-hallitusbarometri on valtakunnallinen kyselytutkimus, johon vastasi tämän vuoden tammi- ja helmikuun vaihteessa noin 1200 pienten ja keskisuurten yritysten edustajaa, sekä 66 yli 250 henkilöä työllistävän yrityksen edustajaa. Hämeen kauppakamarin alueelta vastaajia oli 140 yrityksen edustajaa, joista 71 % työllistää alle 50 henkilöä.

Kyselytutkimuksesta selviää, miten suhdannevaihtelut ovat vaikuttaneet PK-yritysten toimintaan ja hallitustyöskentelyyn ja miten yritysten hallinnointi ja ohjaus ovat kehittyneet.

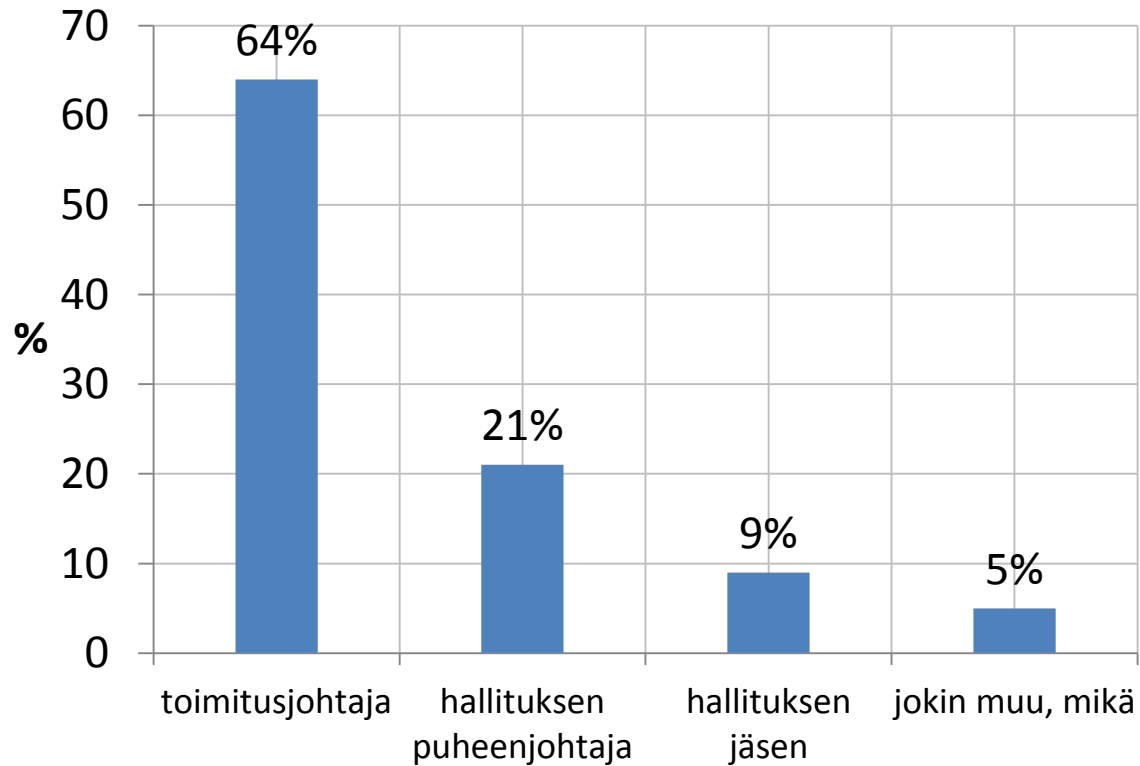
Alue

■ Kaikki vastaajat (N=1280)



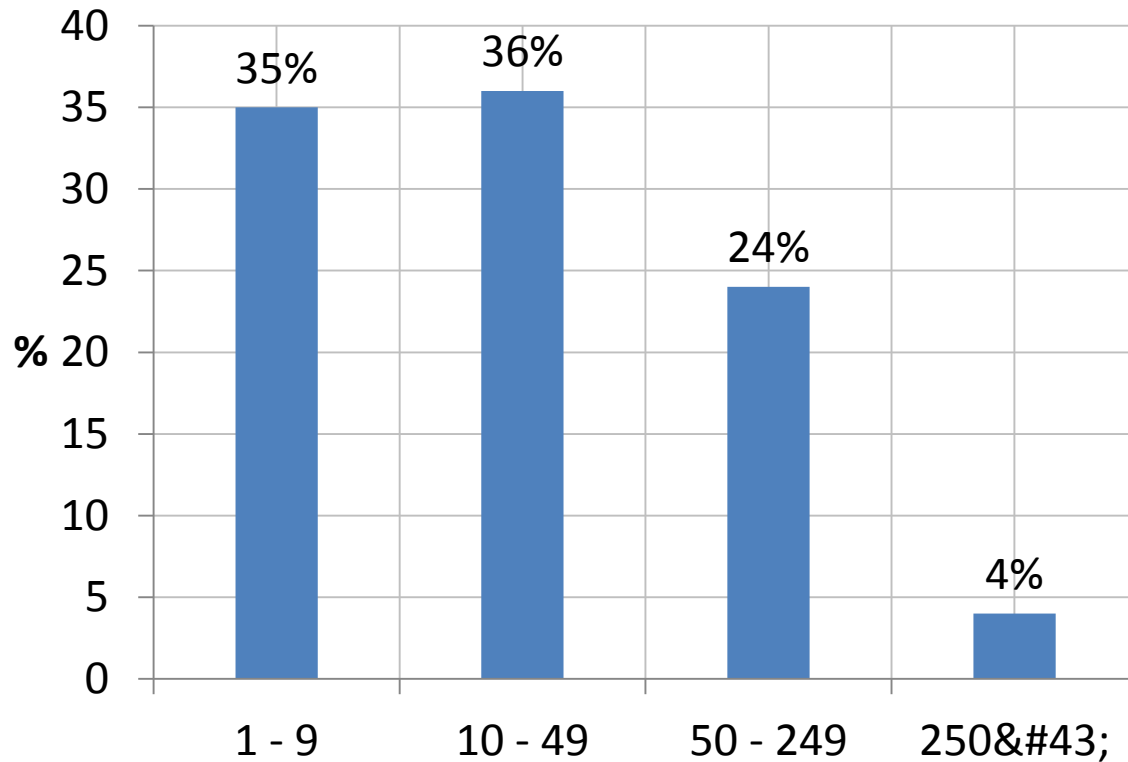
Asema organisaatiossa

■ Hämeen kauppakamari
(N=138)



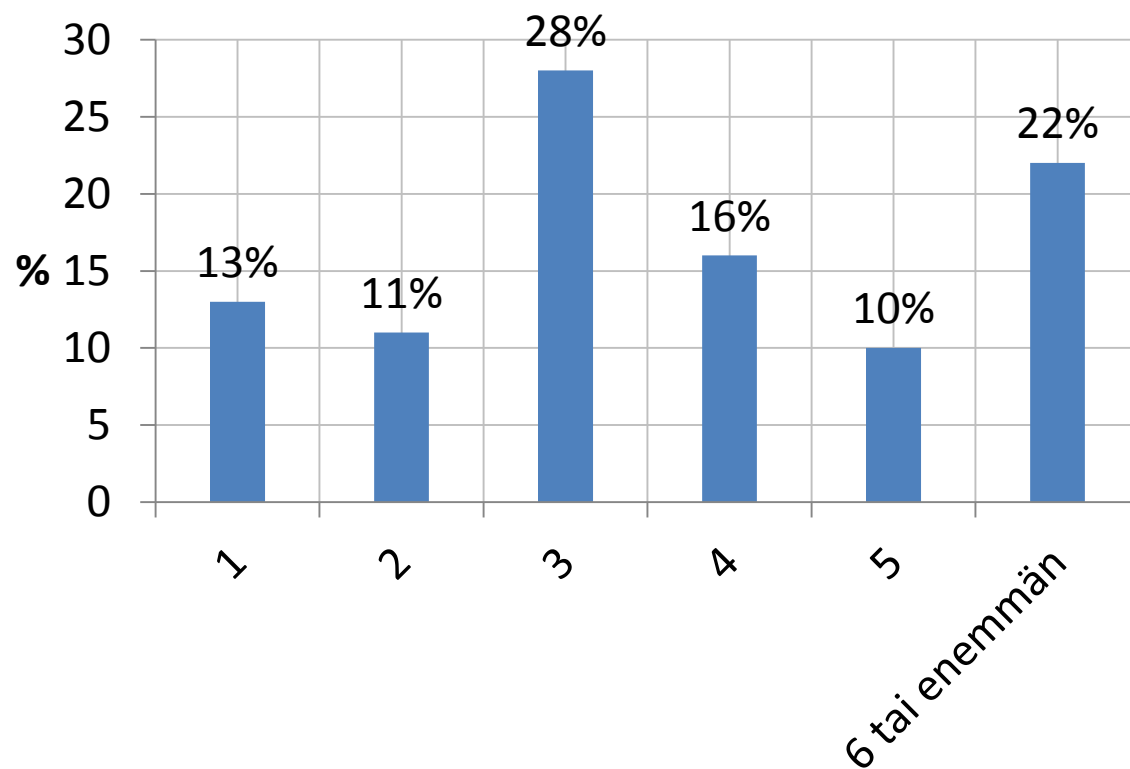
Yrityksesi henkilöstömäärä

■ Hämeen kauppakamari
(N=139)



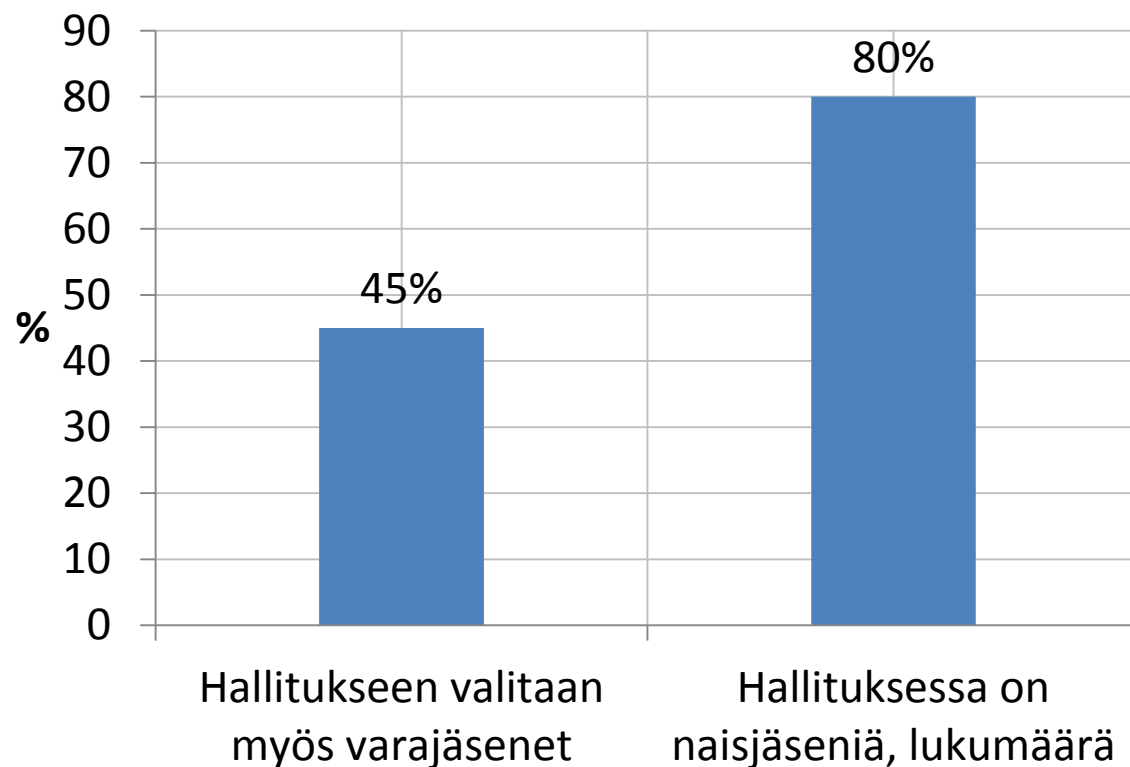
Varsinaisten jäsenten lukumäärä yrityksesi hallituksessa

■ Hämeen kauppakamari
(N=137)



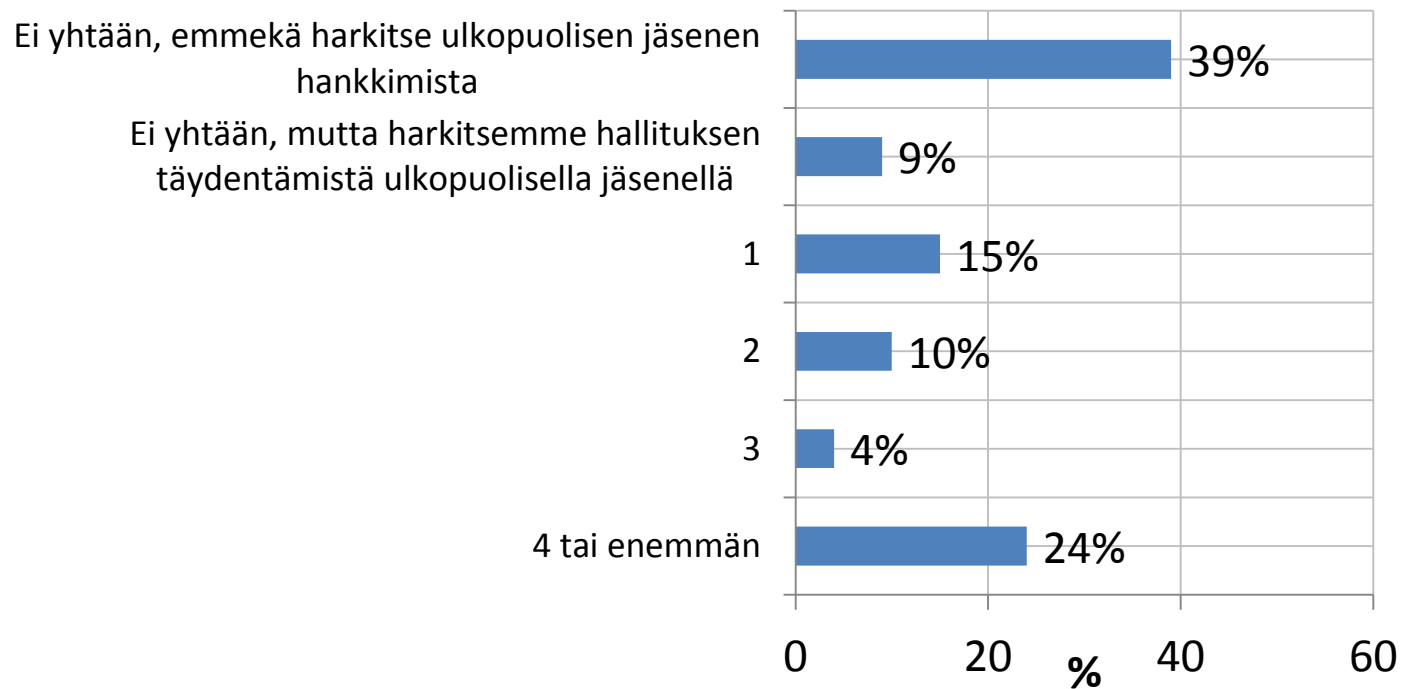
Hallituksen varajäsenet ja jäsenten sukupuoli

■ Hämeen kauppakamari (N=99)



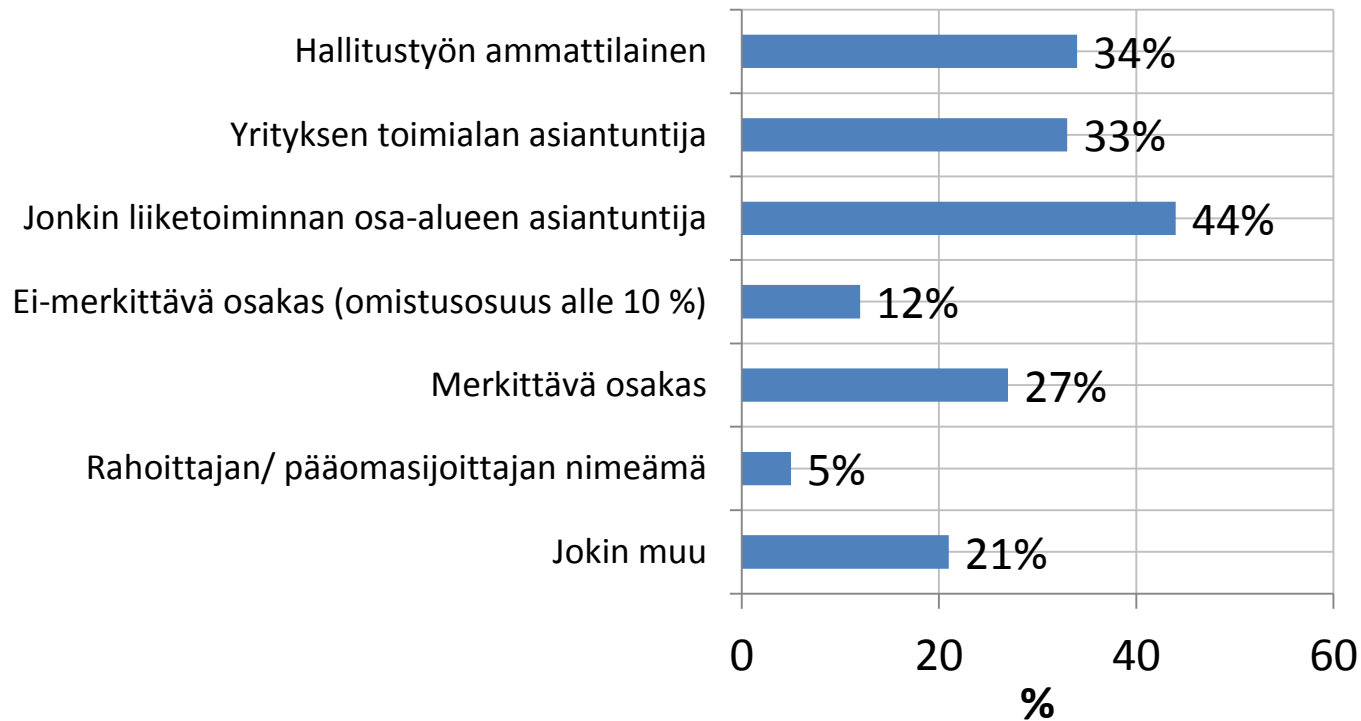
Ulkopuolisten jäsenten (ei yrityksen palveluksessa) määrä yrityksesi hallituksessa

■ Hämeen kauppakamari
(N=135)



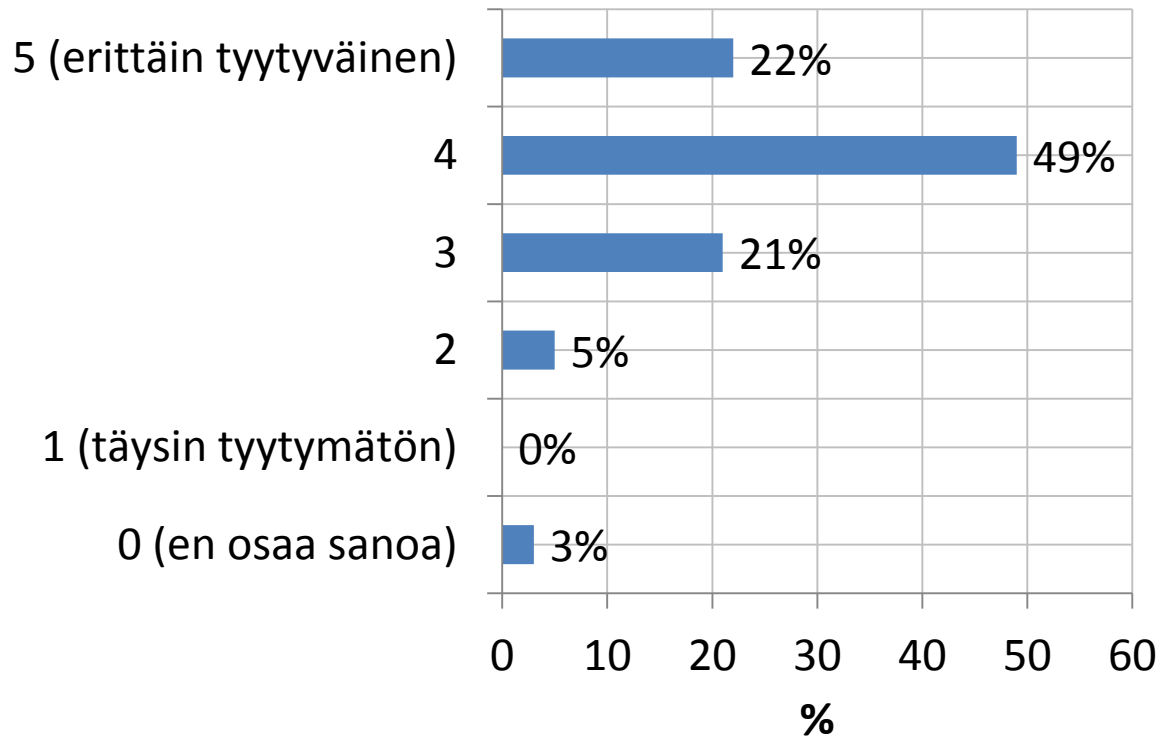
Hallituksen ulkopuolisten jäsenten tausta

■ Hämeen kauppakamari
(N=73)



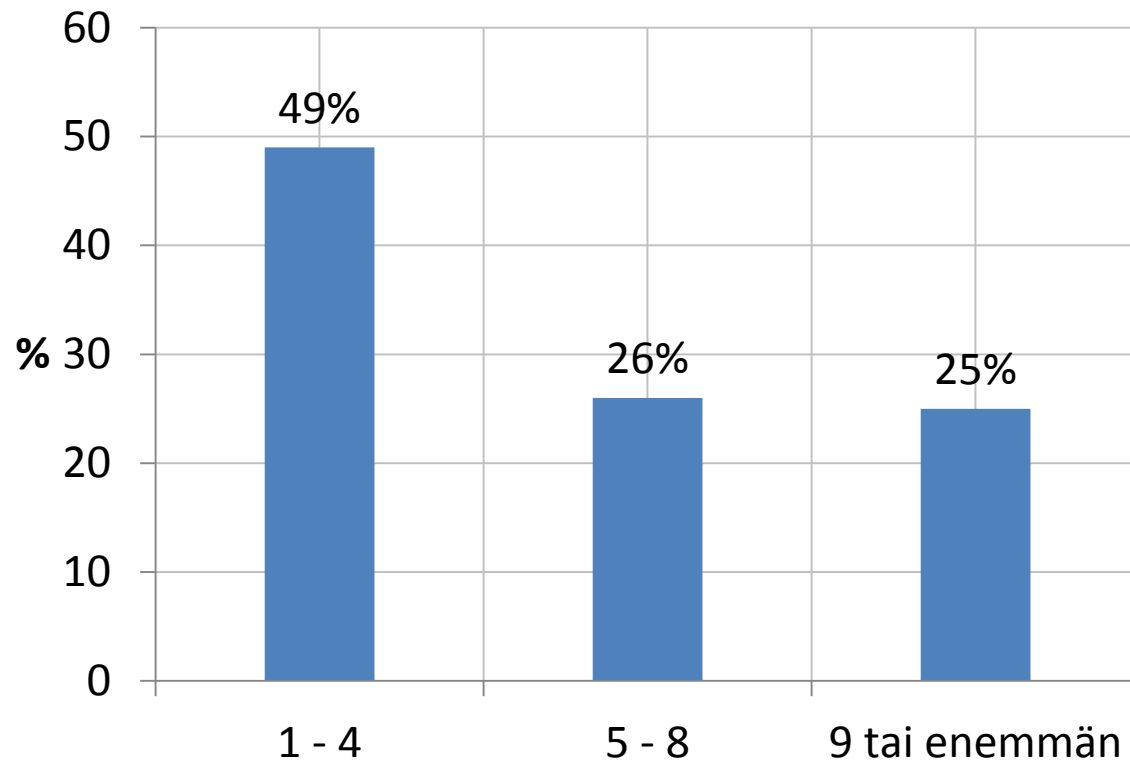
Tyytyväisyys hallituksen ulkopuolisten jäsenten toimintaan (asteikko 5 - 1)

■ Hämeen kauppakamari
(N=73)



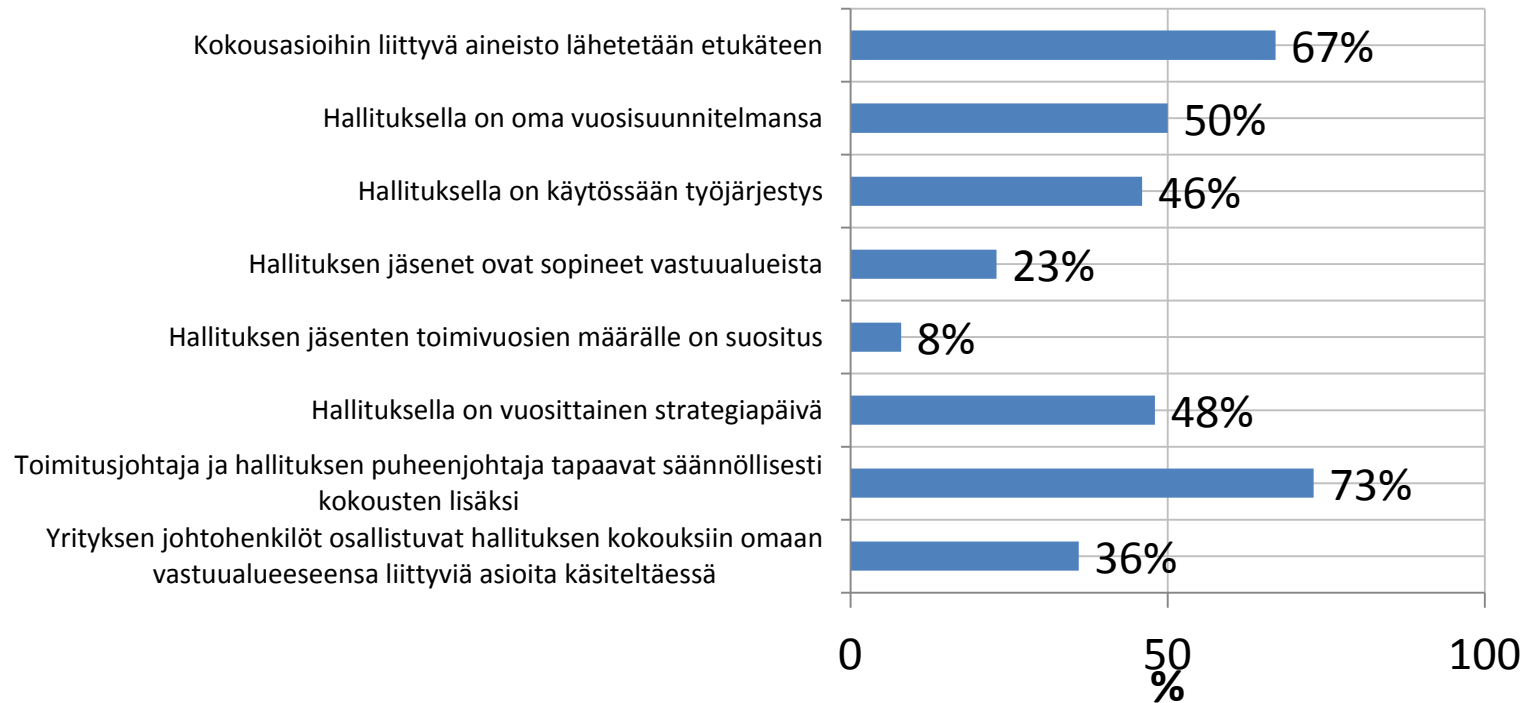
Hallituksen kokousten määrä vuodessa

■ Hämeen kauppakamari
(N=136)

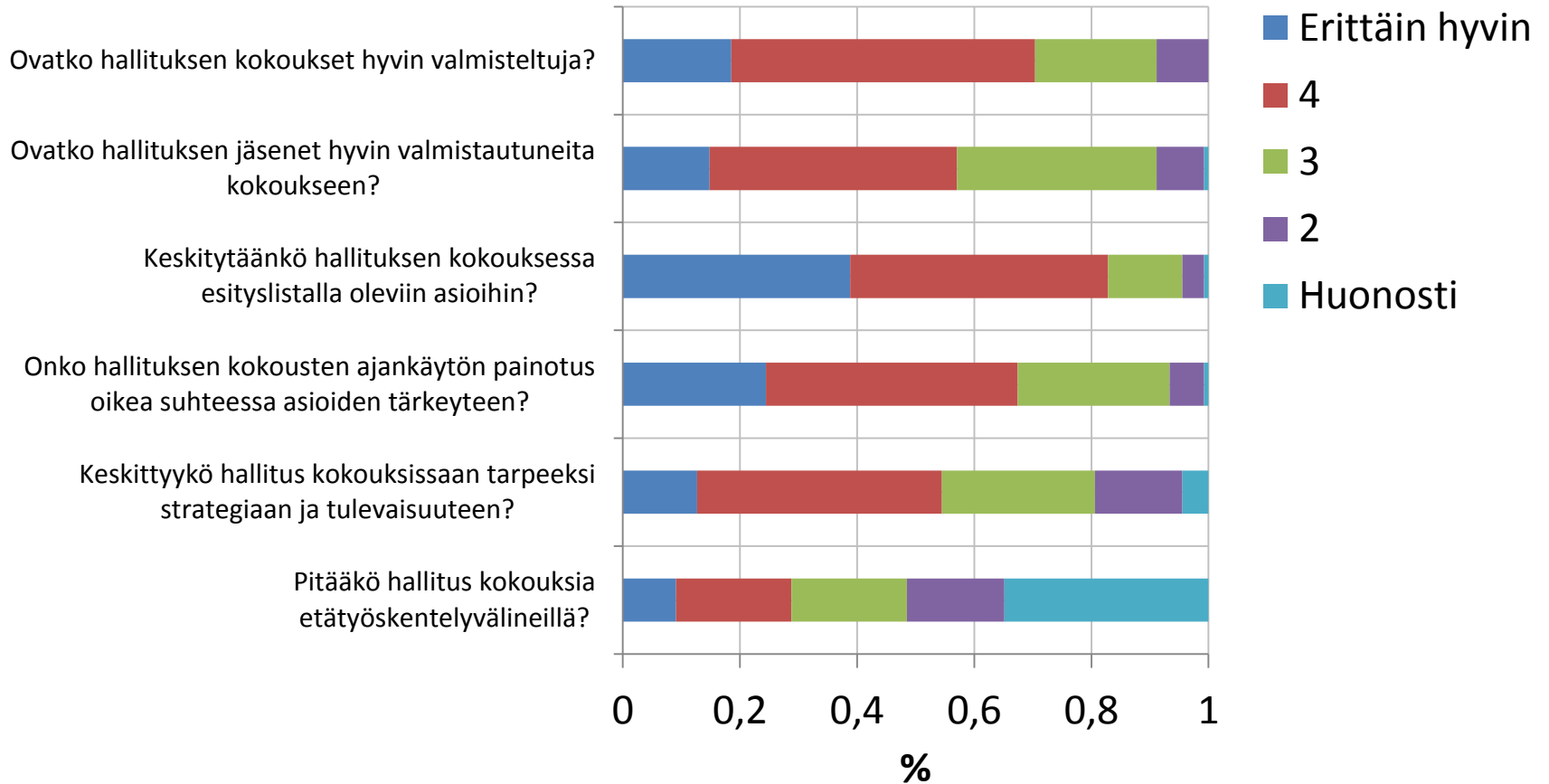


Miten hallituksen työskentely yrityksessäsi on organisoitu? (voit valita useamman vaihtoehdon)

■ Hämeen kauppakamari
(N=132)

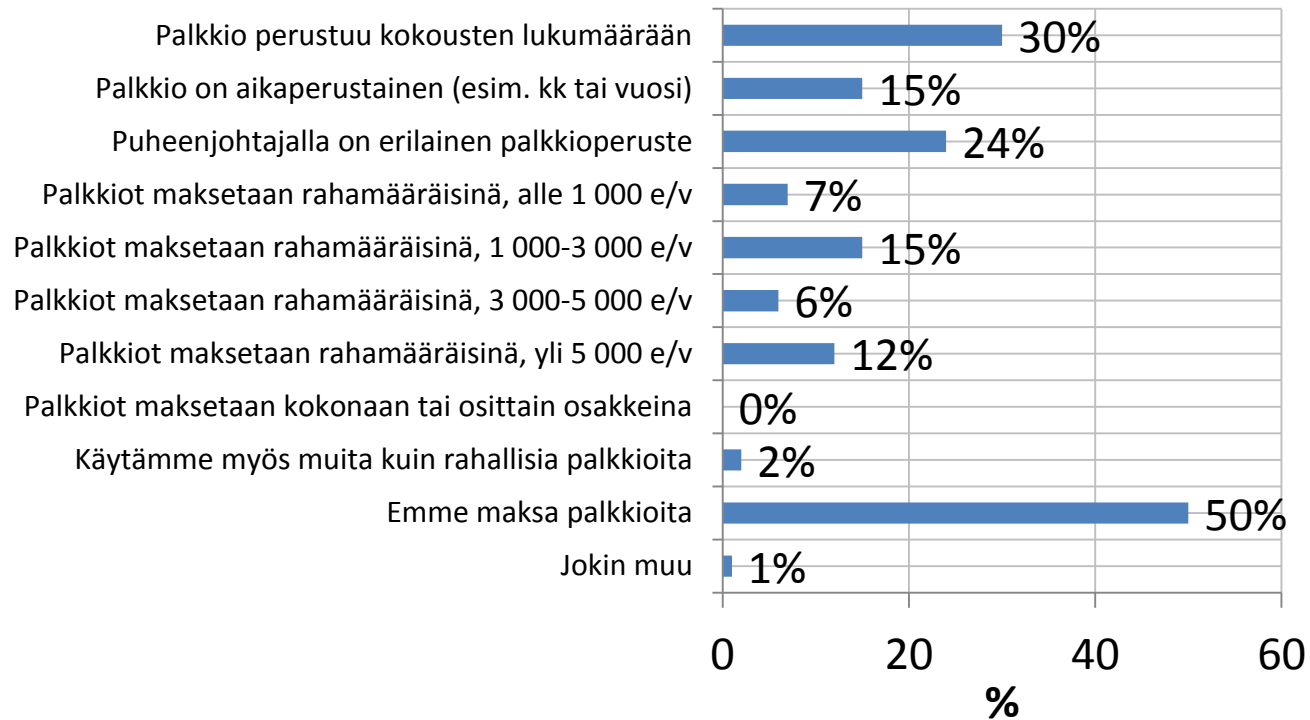


Hallituksen kokousten tehokkuus



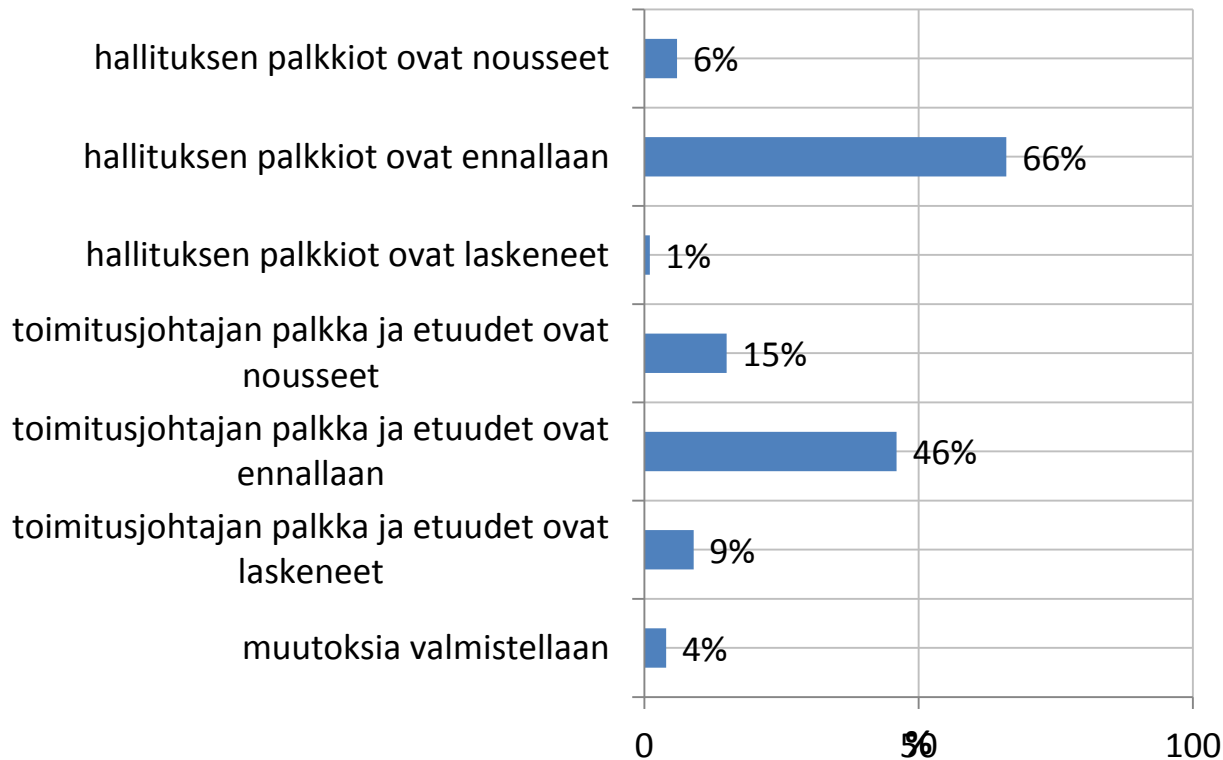
Hallituksen jäsenille maksettavien palkkioiden perusteet

■ Hämeen kauppakamari
(N=137)

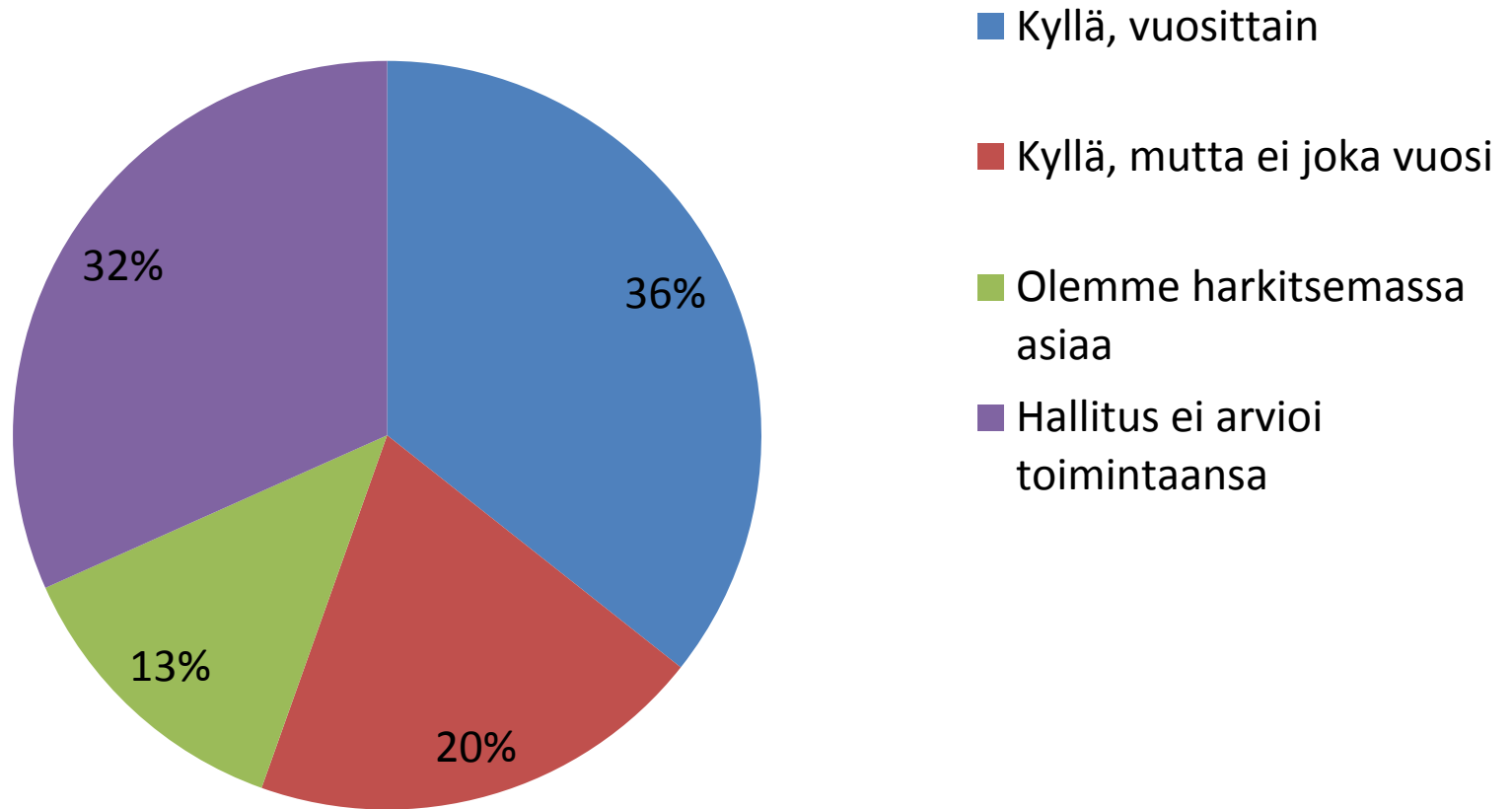


Ovatko hallituksen tai toimitusjohtajan palkkiot muuttuneet talouden laskusuhdanteen vuoksi (voit valita useamman vastausvaihtoehdon)?

■ Hämeen kauppakamari (N=124)

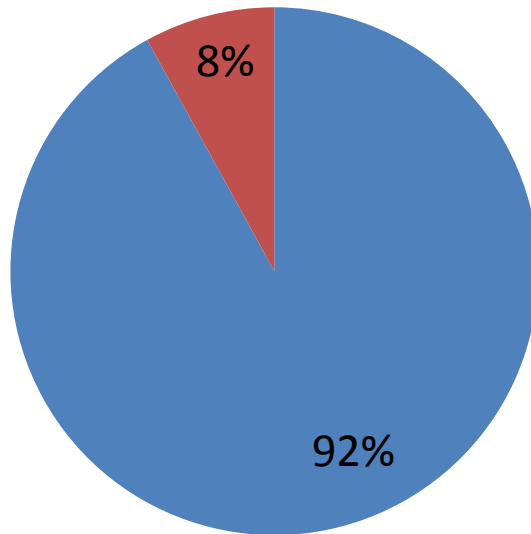


Arvioiko yrityksen hallitus toimintaansa



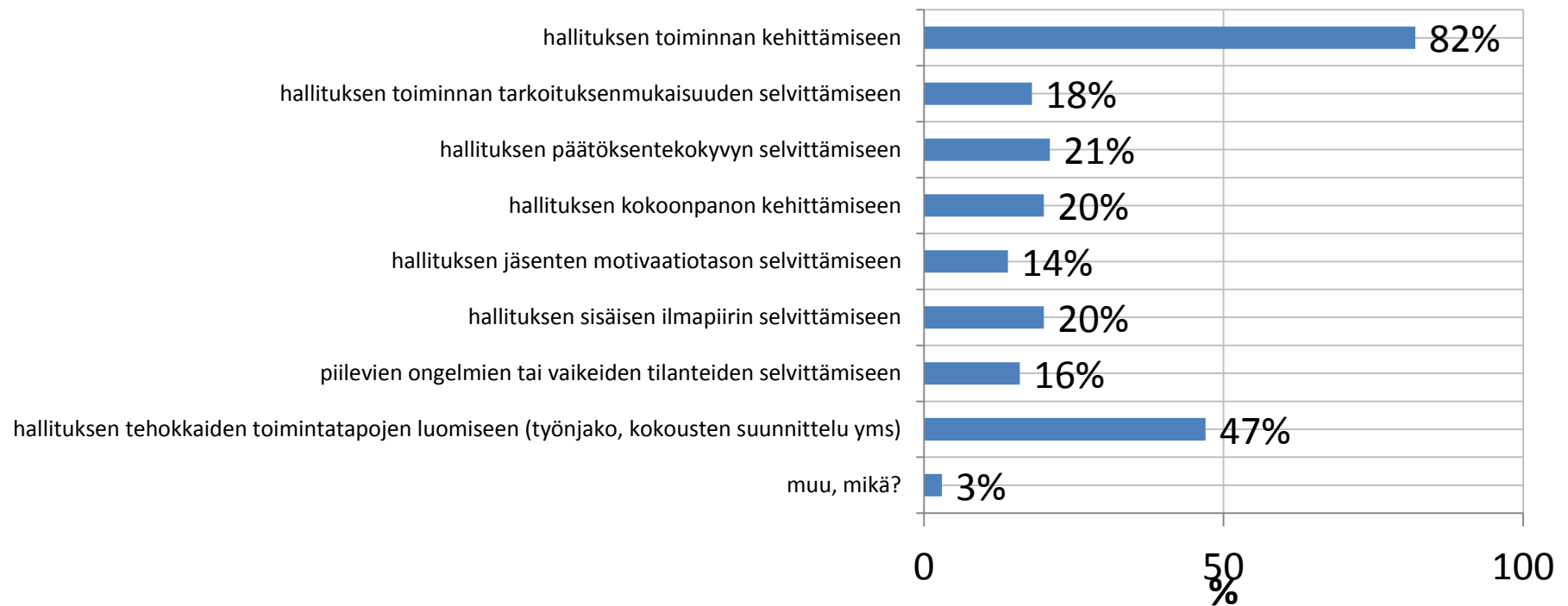
Tehdäänkö arviointi

- Sisäisenä itsearviointina
- Ulkopuolista arvioijaa käyttäen



Arvioinnista saatuja tuloksia käytetään ennen kaikkea (myös useampi vastaus mahdollinen)

■ Hämeen kauppakamari (N=76)



Minkälaisista osaamista hallituksen jäsenillä tulisi mielestäsi olla?: Osaamisen tärkeysjärjestys

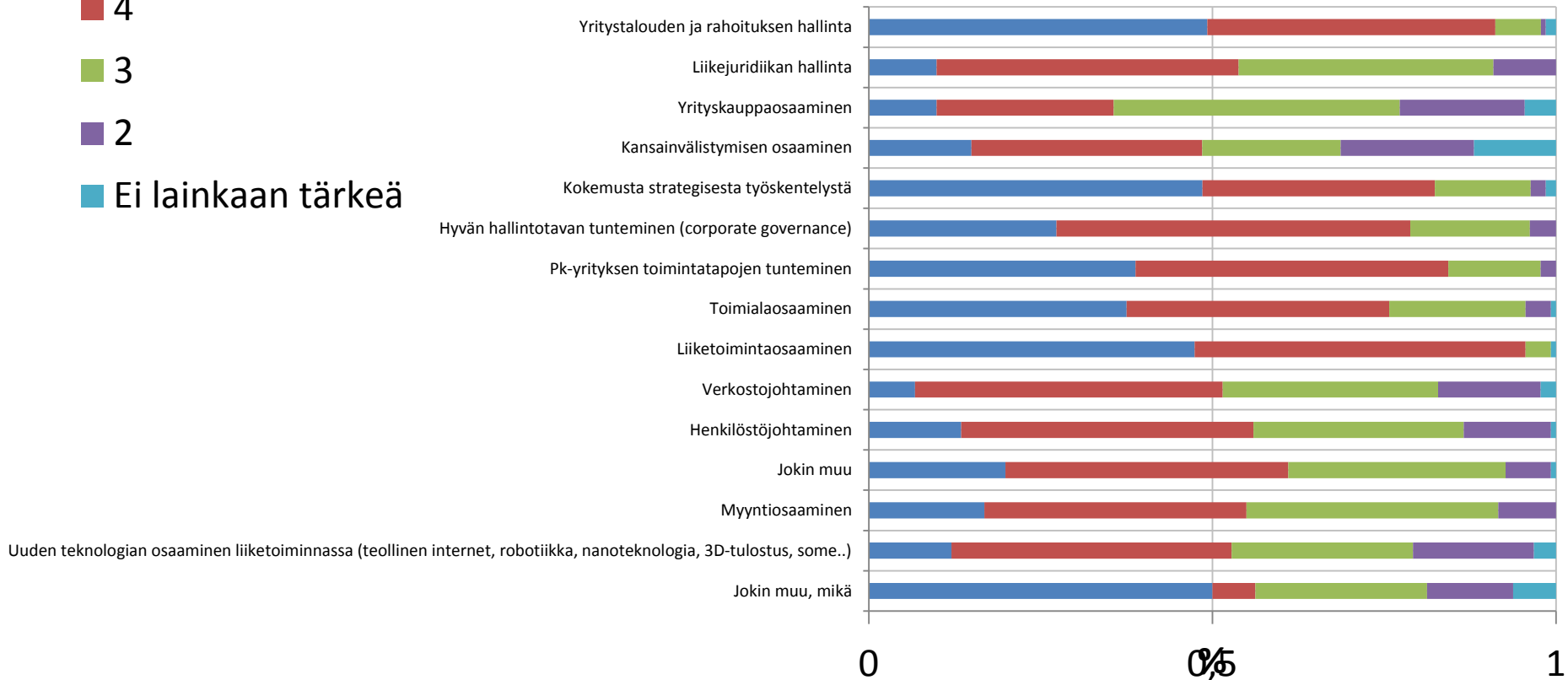
■ Erittäin tärkeä

■ 4

■ 3

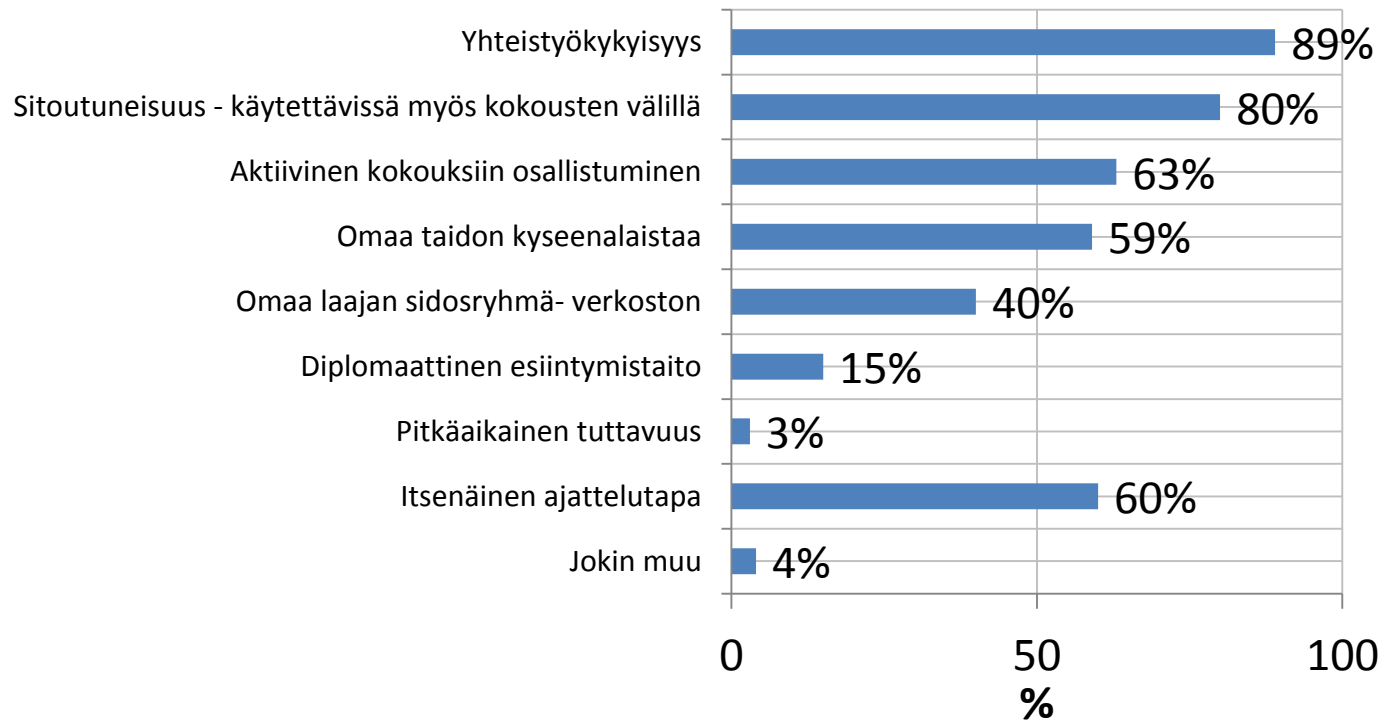
■ 2

■ Ei lainkaan tärkeä

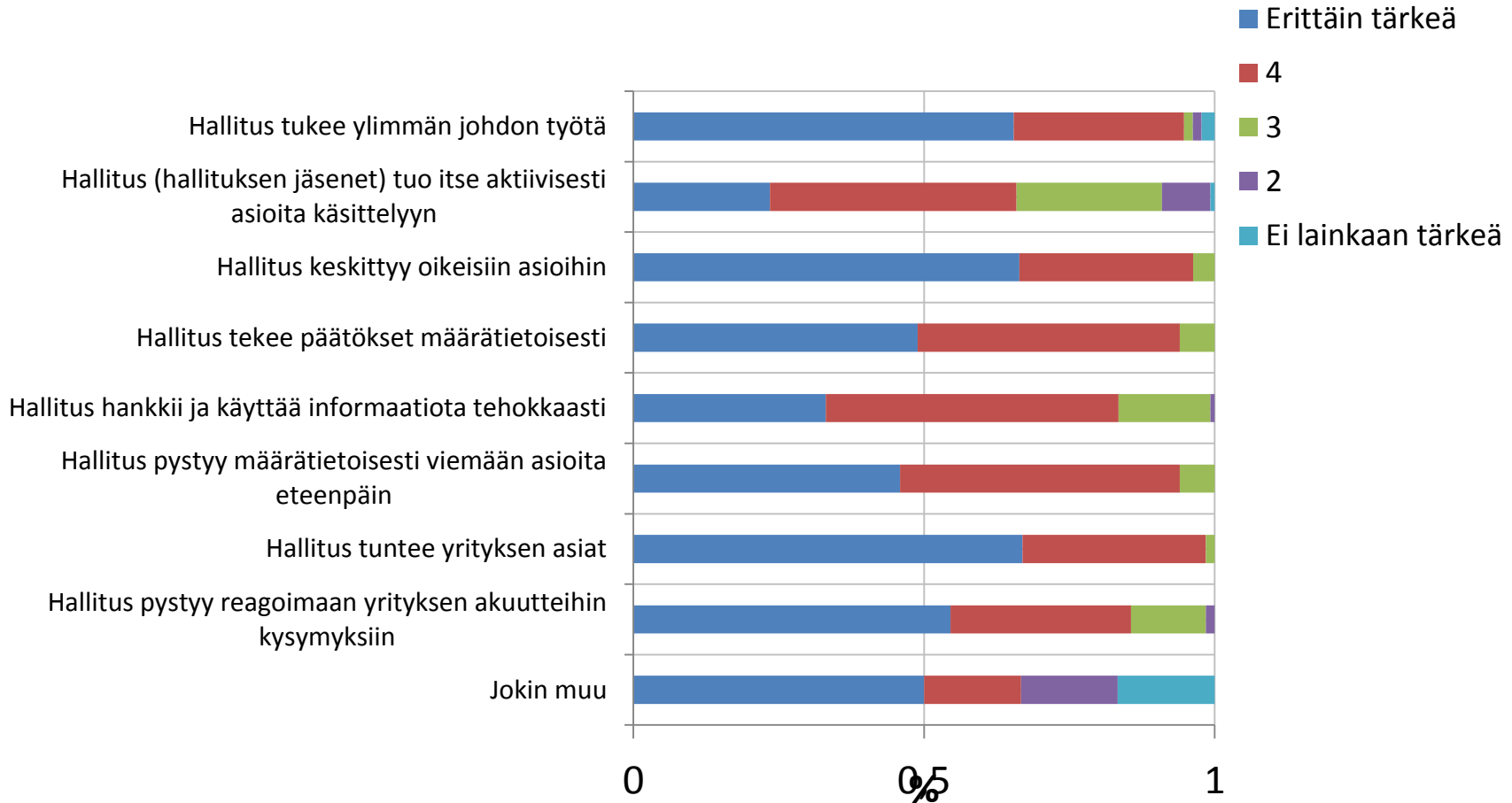


Muita hallituksen jäsenille tärkeitä ominaisuuksia

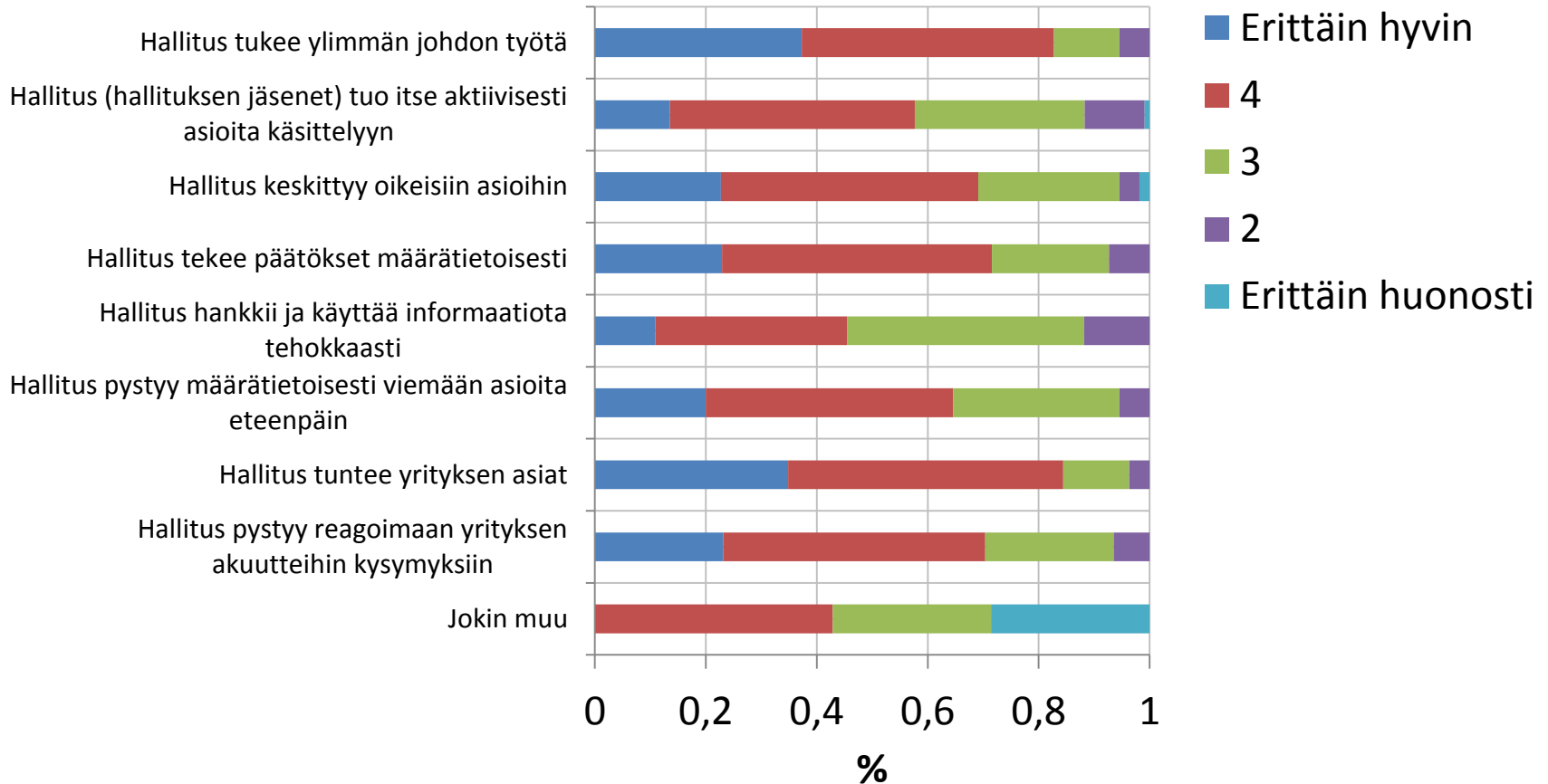
■ Hämeen kauppakamari
(N=137)



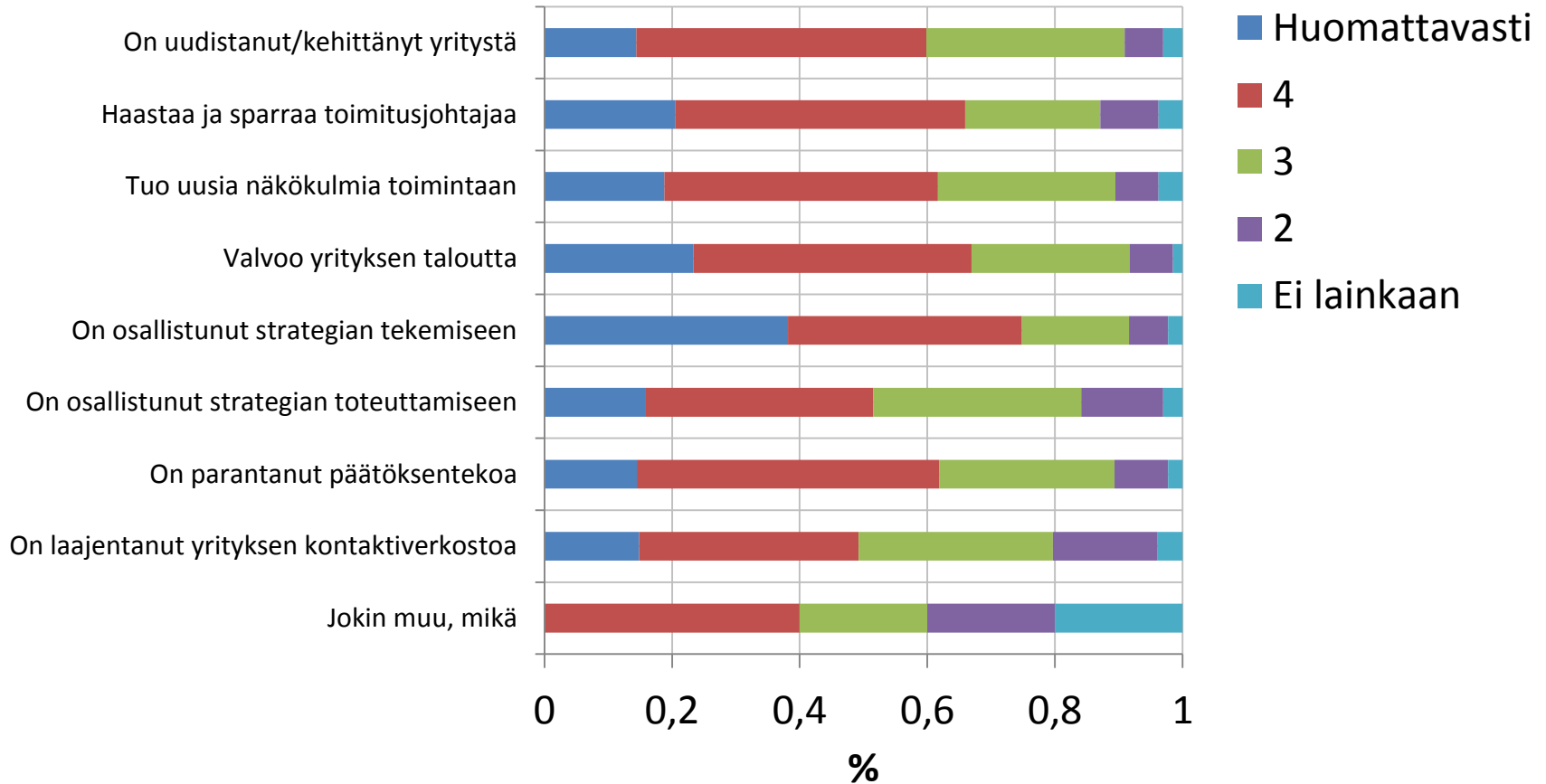
Arvioi seuraavia hallituksen ominaisuuksien tärkeyttä ja niiden toimivuutta yrityksesi näkökulmasta: Tärkeysjärjestys



Arvioi seuraavia hallituksen ominaisuuksien tärkeyttä ja niiden toimivuutta yrityksesi näkökulmasta: Arviosi asioiden toimivuudesta

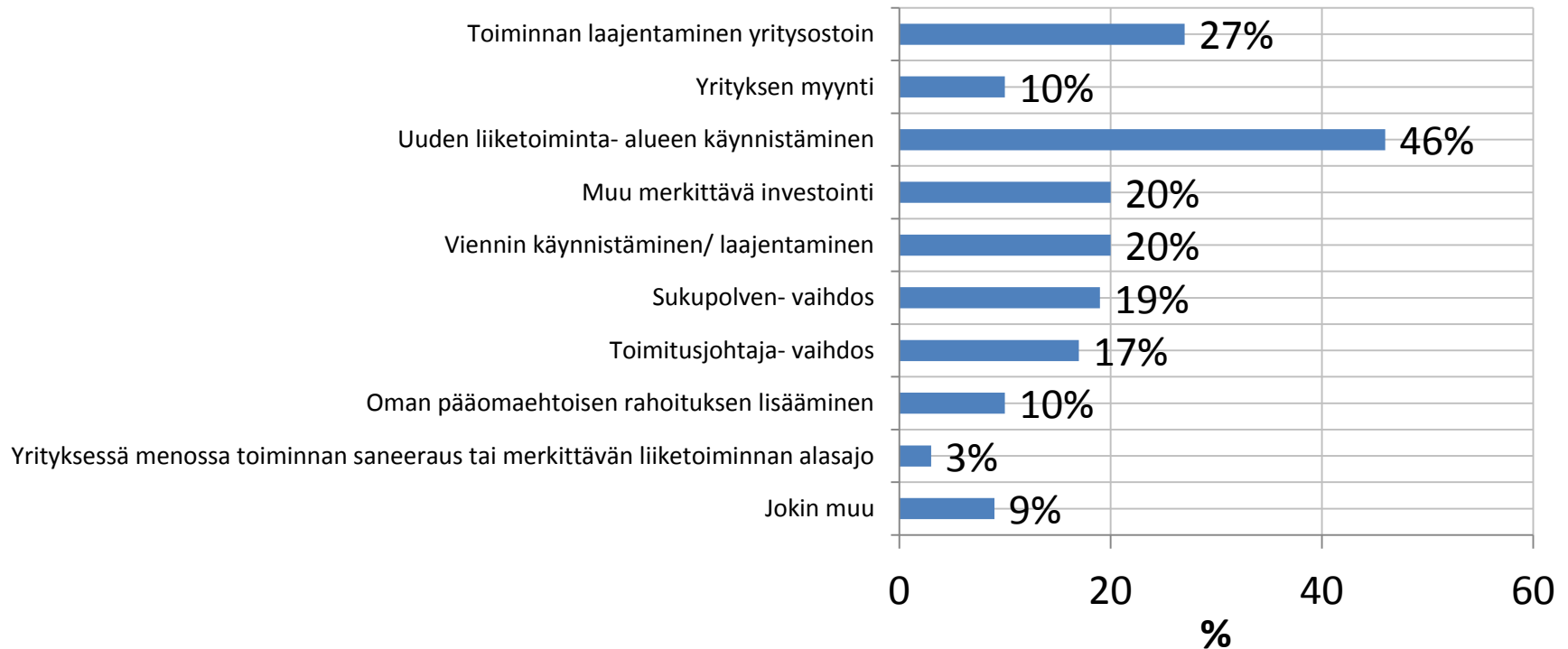


Hallituksen jäsenten tuoma lisäarvo yrityksen toimintaan



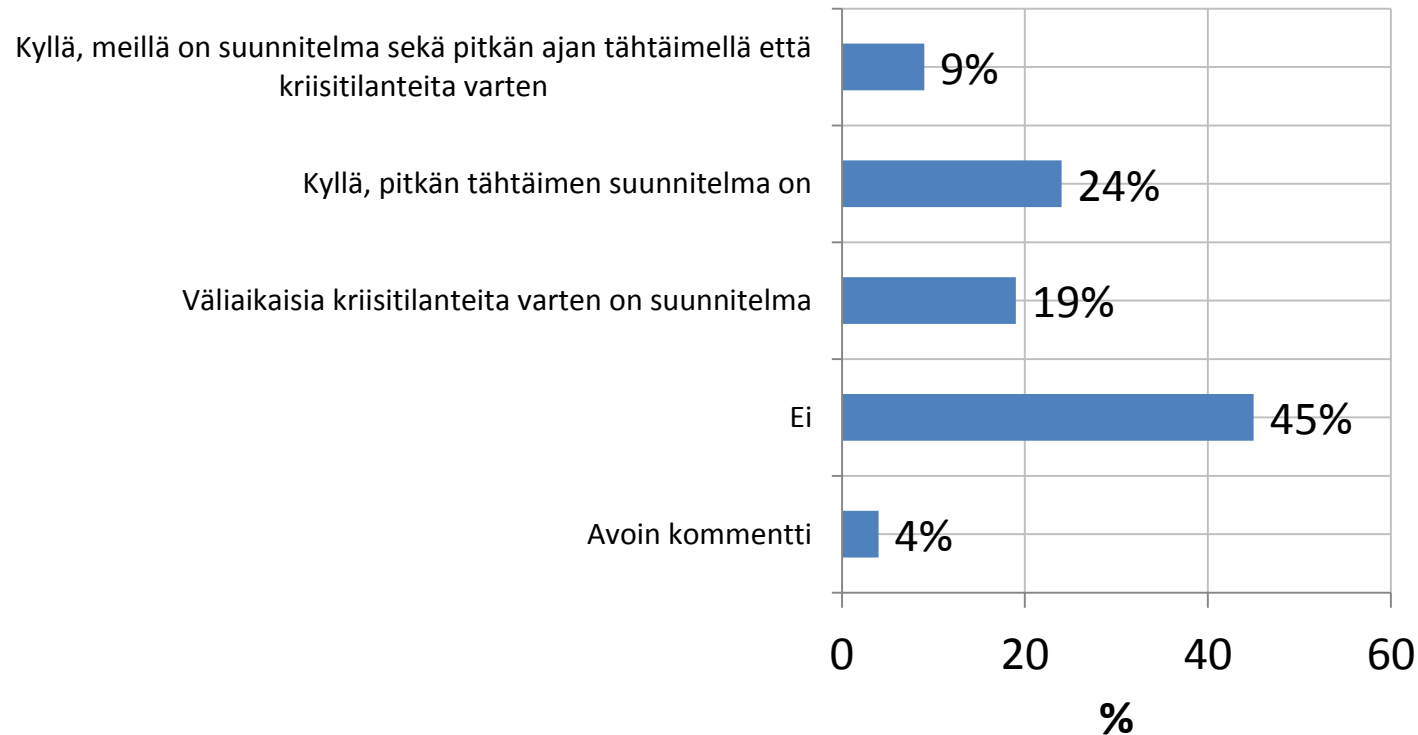
Mitä ajankohtaisia, merkittäviä toimenpiteitä yrityksessäsi on meneillään/suunnitteilla? (voit valita useamman vaihtoehdon)

■ Hämeen kauppakamari
(N=115)



Tekeekö hallitus johdon seuraajasuunnittelua?

■ Hämeen kauppakamari
(N=135)



Onko talouden laskusuhdanne vaikuttanut hallitustyöskentelyyn (useampi vaihtoehto on mahdollinen)?

■ Hämeen kauppakamari (N=136)



Oletko suorittanut

